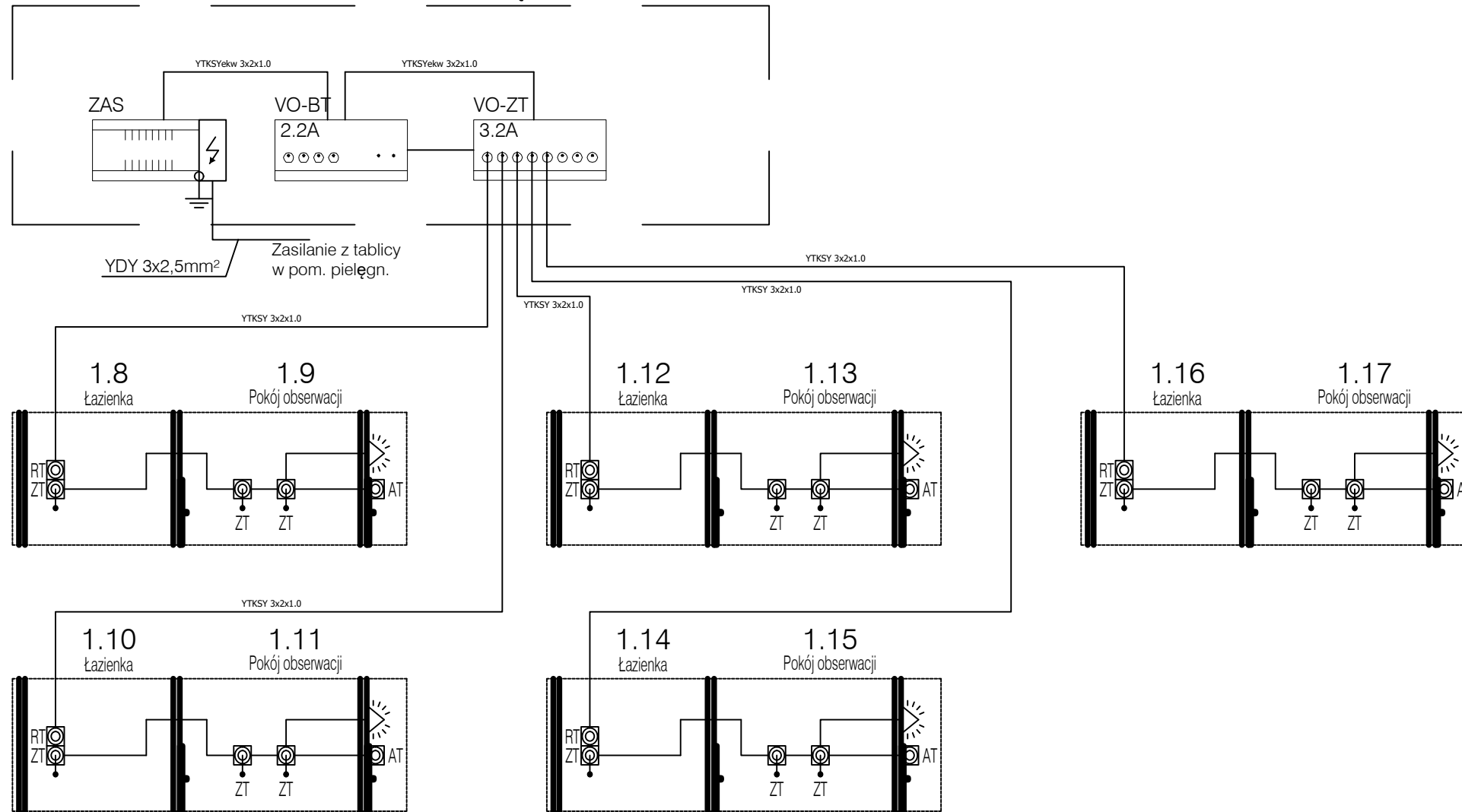


## CENTRALA - PUNKT PIELEGN.




### SYSTEM PRZYZWOWY – LEGENDA:

	Przycisk przyzwowy "pociągany" (ZT) z diodą kontrolną LED
	Przycisk przyzwowy (RT) z diodą kontrolną LED
	Przycisk potwierdzający/kasujący (AT) z diodą kontrolną LED
	Czerwona lampka sygnalizacyjna z diodą kontrolną LED
	Moduł główny (VO-BT) z diodami kontrolnymi LED
	Moduł rozszerzeń (VO-ZT) z diodami kontrolnymi LED
	Zasilacz
	Zasilacz sieciowy 230V
	Uziom

Nr rewizji	Przedmiot rewizji	Data
-	-	-

Nazwa inwestycji:  
**KONTENERY DLA OBSERWACJI PACJENTÓW PODEJRZANYCH O ZAKAŻENIE COVID 19**

Adres inwestycji: <b>Szpital Wolski im. dr Anny Gostyńskiej Ul. Marcina Kasprzaka 17 01-211 Warszawa</b>	Inwestor: <b>Szpital Wolski im. dr Anny Gostyńskiej Ul. Marcina Kasprzaka 17 01-211 Warszawa</b>
---	---

Jednostka projektowa:  
 **Projekt-NJ**  
ul. Ratuszowa 11 lok. 100  
03-450 Warszawa  
www.projektnj.pl

Tom:	Faza opracowania: Projekt Wykonawczy	Branża: Elektryka/Teletechnika
------	---	-----------------------------------

Nazwa rysunku:  
**SCHEMAT INSTALACJI SYSTEMU PRZYZWOWEGO**

Funkcja	Imię i nazwisko	Nr uprawnień	Podpis
Projektant:	Piotr Piekarski	MAZ/0527/PWBE/17	
Sprawdzający:	Radosław Nowotniak	MAZ/0613/PWOWE/13	
Opracował:	Sebastian Duda		
Skala: - : --	Data: <b>28.08.2020</b>	Nr rysunku: <b>IT-03</b>	