

ZARZĄDZENIE NR 11/2018

Dyrektora Szpitala Wolskiego w Warszawie
z dnia 29 stycznia 2018 roku.

w sprawie zmian organizacyjnych w zakresie niektórych komórek organizacyjnych oraz zmiany Regulaminu Organizacyjnego Szpitala Wolskiego im. dr Anny Gostyńskiej Samodzielnego Publicznego Zakładu Opieki Zdrowotnej w Warszawie

Na podstawie art. 23 ustawy z dnia 15 kwietnia 2011r. o działalności leczniczej (Dz. U. z 2018r., poz. 160) oraz § 13 ust. 1 pkt 1 Statutu Szpitala Wolskiego, z uwzględnieniem uchwały Rady Społecznej Szpitala Wolskiego nr 2/2018 z dnia 23 stycznia 2018 roku, zarządzam co następuje:

§ 1

1. Nowotworzona komórka organizacyjna o nazwie Gastroenterologia – Zespół opieki dziennej otrzymuje nazwę Oddział gastroenterologiczny w trybie jednodniowym.
2. Komórka organizacyjna o nazwie Gabinet nocnej i świątecznej opieki zdrowotnej otrzymuje przyporządkowanie do zakładu leczniczego Zakład leczenia ambulatoryjnego.

§ 2

W Regulaminie Organizacyjnym Szpitala Wolskiego wprowadza się następujące zmiany:

1. W § 6 po ust. 1 dodaje się ust. 1 a o treści:

„§ 6
1 a. Szpital Wolski udziela świadczeń z zakresu nocnej i świątecznej opieki zdrowotnej w komórce organizacyjnej „Gabinet nocnej i świątecznej opieki zdrowotnej” funkcjonującej w ramach zakładu leczniczego Zakład leczenia ambulatoryjnego. Wykonywanie świadczeń z zakresu nocnej i świątecznej opieki zdrowotnej odbywa się przy udziale

podwykonawców”.

2. § 31 ust. 1 pkt 1 i 2 otrzymują brzmienie:

„§ 31

1. W skład pionu podległego Zastępcy Dyrektora ds. Lecznictwa, z zastrzeżeniem § 20 Regulaminu, wchodzi następujące jednostki organizacyjne wraz z wchodzącymi w ich skład komórkami organizacyjnymi:

1) Jednostka organizacyjna – Szpital:
komórki organizacyjne:

- a) Szpitalny Oddział Ratunkowy;
- b) I Oddział chorób wewnętrznych;
- c) Pododdział endokrynologiczny;
- d) II Oddział chorób wewnętrznych;
- e) Oddział geriatryczny;
- f) Oddział kardiologiczny;
- g) Oddział intensywnego nadzoru kardiologicznego;
- h) Ośrodek diagnostyki i terapii wewnątrznaczyniowej
 - Pracownia elektrofizjologii;
 - Pracownia radiologii zabiegowej
- i) Oddział neurologiczny;
- j) Oddział udarowy;
- k) Pododdział rehabilitacji neurologicznej;
- l) Oddział anestezjologii i intensywnej terapii;
- m) Blok Operacyjny;
- n) Oddział chirurgii ogólnej i onkologicznej z częścią urazową;
- o) Oddział chirurgii naczyniowej;
- p) Apteka Szpitalna,
- q) Bank krwi,
- r) Oddział gastroenterologiczny w trybie jednodniowym.

2) Jednostka organizacyjna – Przychodnia Specjalistyczna:
Komórki organizacyjne:

- a) Poradnia diabetologiczna;
- b) Poradnia endokrynologiczna;
- c) Poradnia geriatryczna;
- d) Poradnia kardiologiczna;
 - Pracownia prób wysiłkowych;
 - Pracownia echokardiografii;
 - Pracownia kontroli stymulatorów i kardiowerterów;
- e) Poradnia neurologiczna;
- f) Poradnia chirurgii ogólnej;
- g) Poradnia proktologiczna;
- h) Poradnia chirurgii naczyniowej;
- i) Poradnia onkologiczna;

- j) Gabinet diagnostyczno – zabiegowy,
- k) Gabinet nocnej i świątecznej opieki zdrowotnej.”

3. Załącznik nr 1 do Regulaminu Organizacyjnego – Schemat organizacyjny otrzymuje brzmienie określone w załączniku nr 1 do niniejszej uchwały.

§ 3

Zarządzenie wchodzi w życie z dniem wydania.

§ 4

Zobowiązuje się Kierownika Działu Organizacyjno - Prawnego do zamieszczenia zmian Regulaminu Organizacyjnego wprowadzonego niniejszym zarządzeniem w Biuletynie Informacji Publicznej.

§ 5

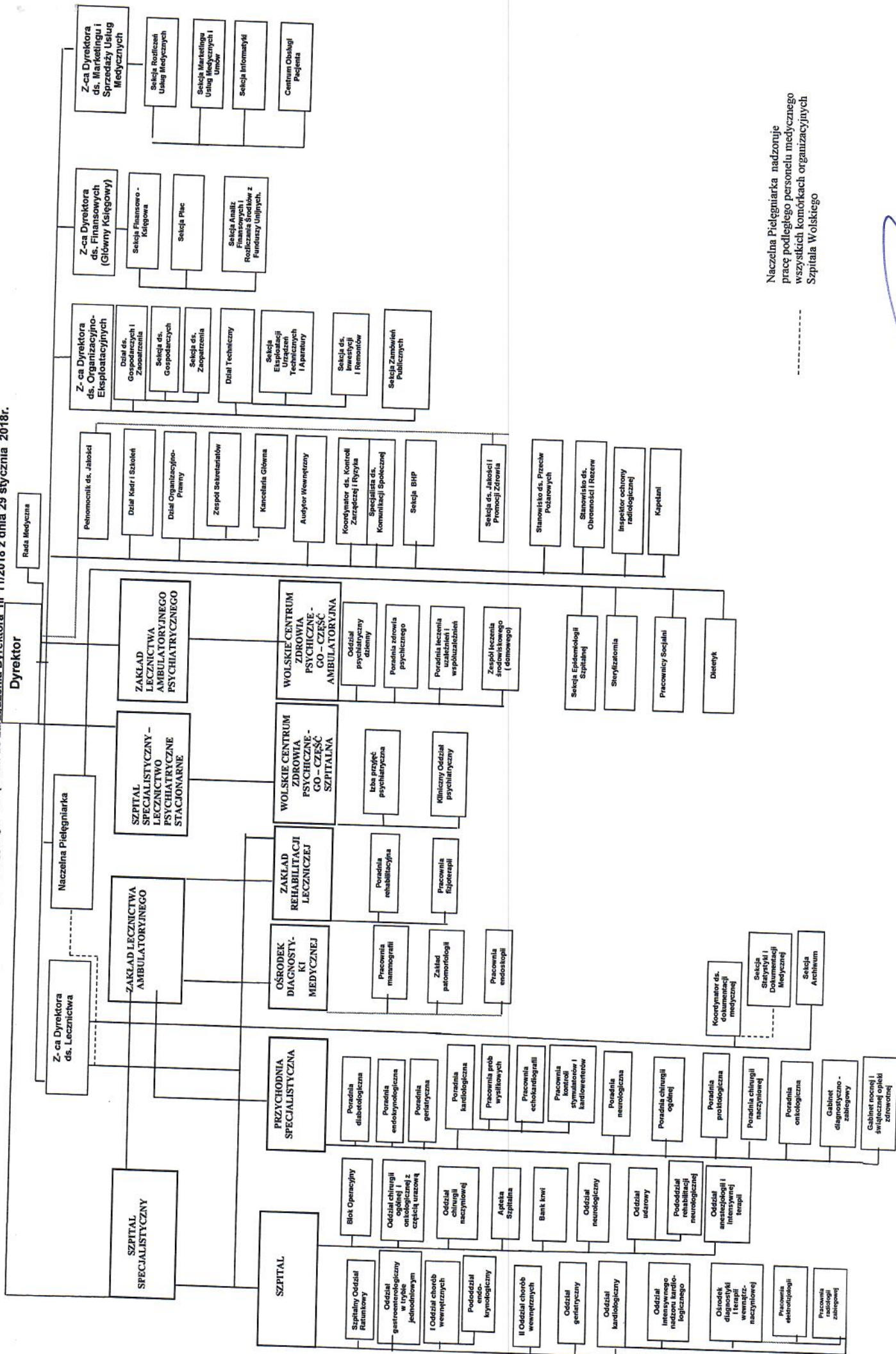
Zobowiązuje się Kierowników wszystkich jednostek i komórek organizacyjnych do zapoznania podległych sobie pracowników z treścią zmiany Regulaminu Organizacyjnego oraz sprawowanie nadzoru nad jego przestrzeganiem.

§ 6

Zarządzenie podlega ogłoszeniu poprzez doręczenie:

- 1) Zastępcom Dyrektora,
- 2) Kierownikom jednostek i komórek organizacyjnych,
- 3) Osobom zatrudnionym na samodzielnych stanowiskach pracy.

Schemat organizacyjny Szpitala Wojskiego – Załącznik nr 1 do Regulaminu Organizacyjnego – załącznik do zarządzenia Dyrektora nr 11/2018 z dnia 29 stycznia 2018r.



Naczelną Pielęgniarką nadzoruje pracę podległego personelu medycznego wszystkich komórkach organizacyjnych Szpitala Wojskiego

